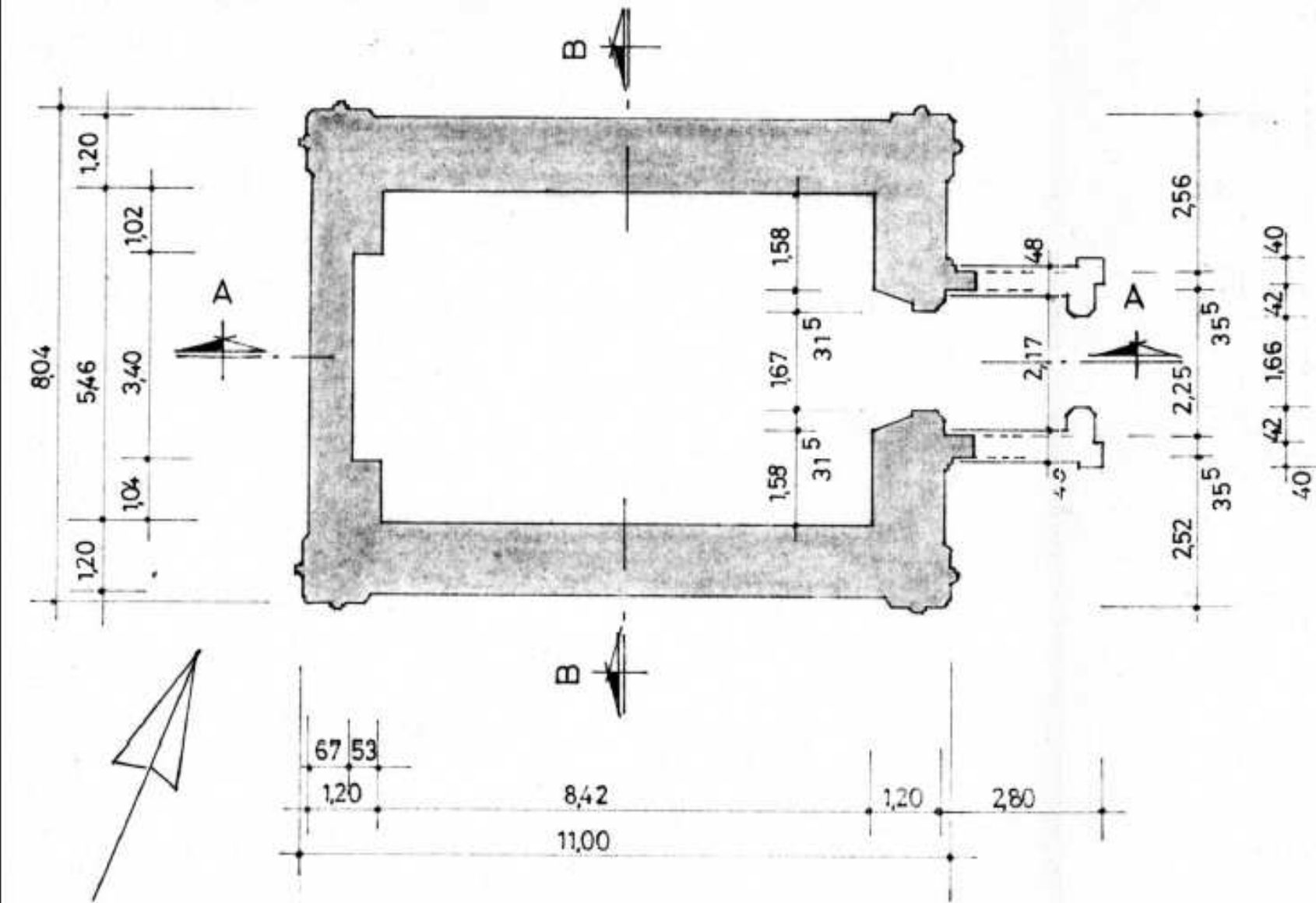
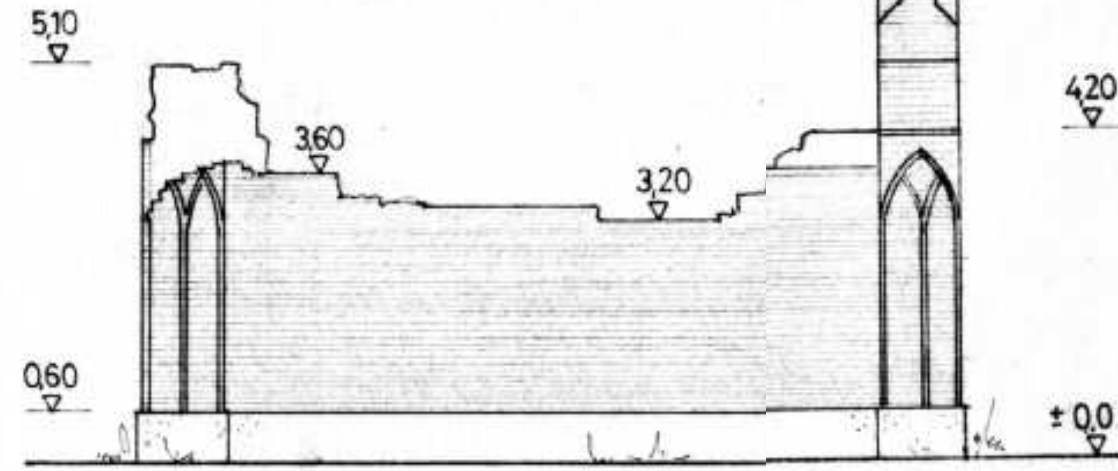


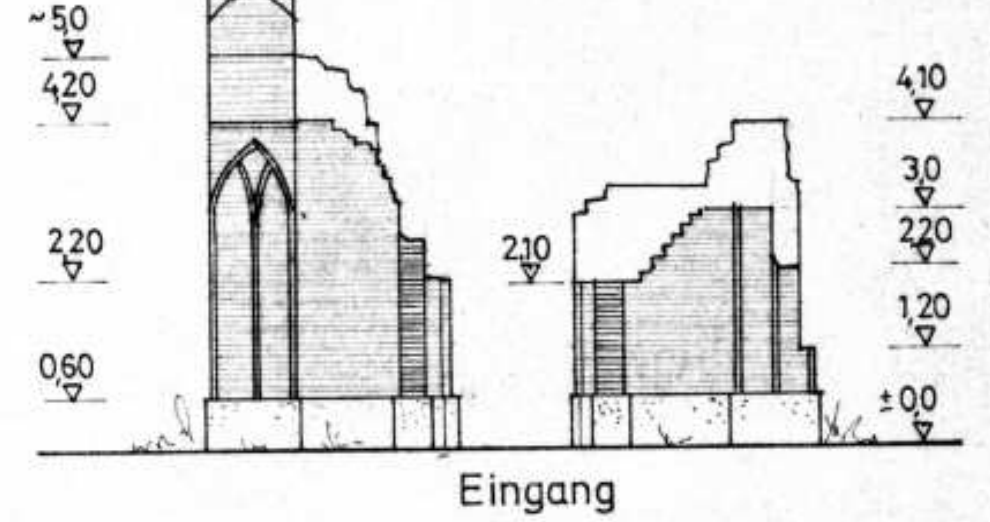
Grundriss



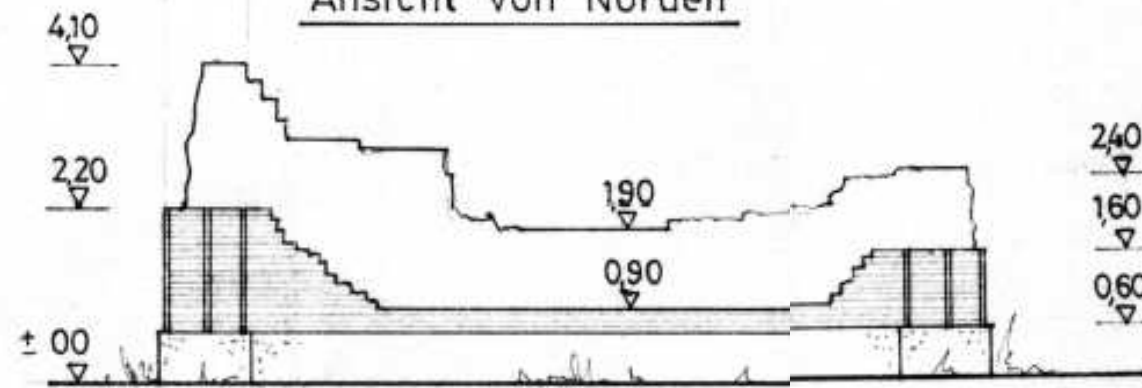
Ansicht von Süden



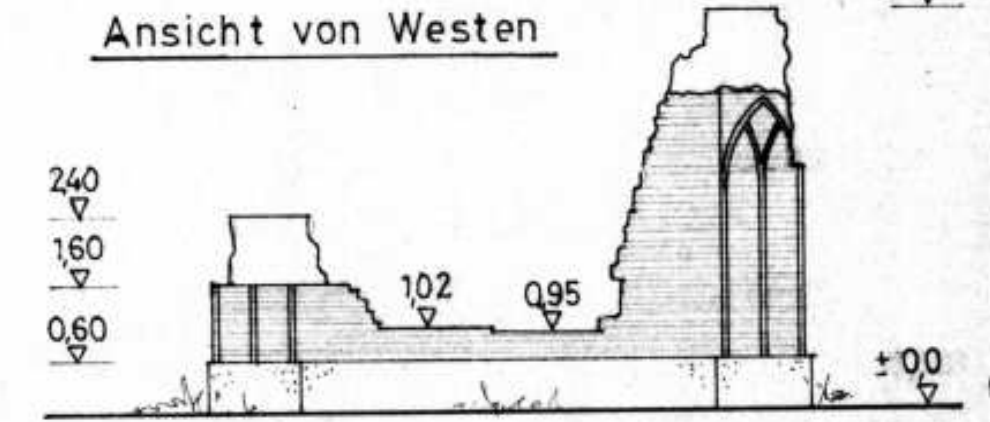
Ansicht von Osten



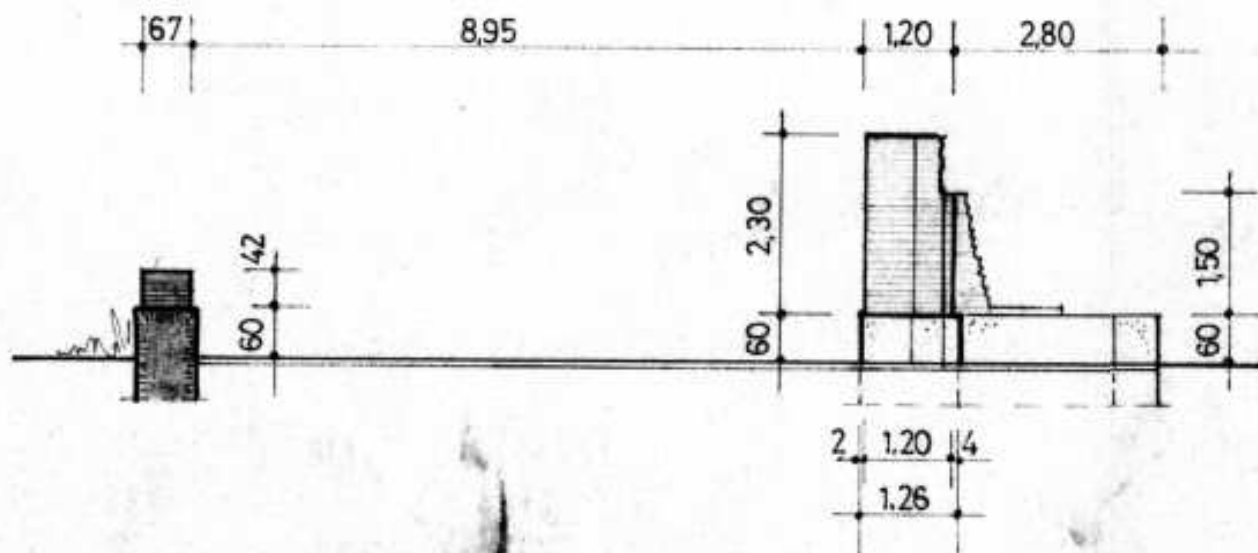
Ansicht von Norden



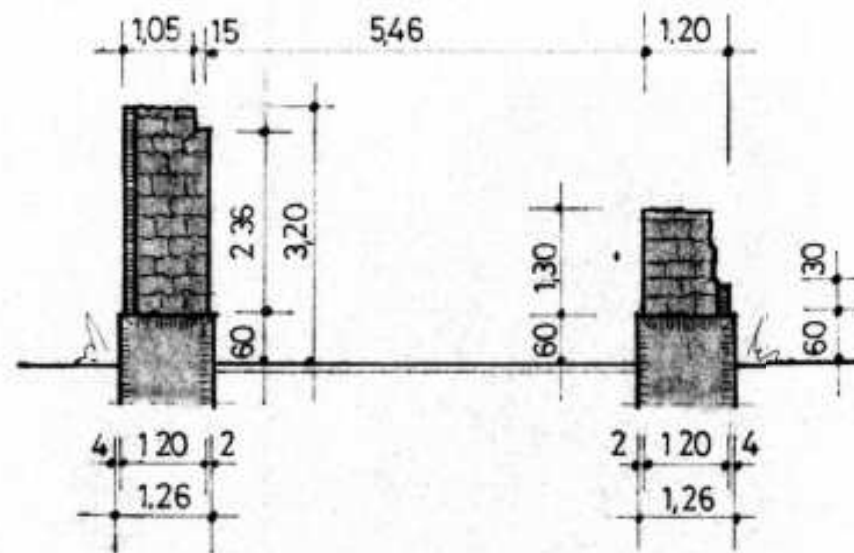
Ansicht von Westen



Schnitt „A - A“



Schnitt „B - B“



Mauerwerk: Verblendung-Ziegelsteine Format 27/13/6 cm  
 Hintermauerung-Sandsteine, Bruchsteinmauerwerk,  
 Steine bis 70/30 cm  
 Sockel: Werkstein, Sandstein

FÖRDERVEREIN MAUSOLEUM GRAF CARL V. ALTEN E.V.

Bestandserhaltungsplan  
 der Ruine des Mausoleums  
 Grundriss, Schnitte, Ansichten

M = 1:100

Blatt-Nr. 1

Bearbeitet:

31.07.2000 *K. Stüber*  
 Dipl.-Ing. K. Stüber

Für den Förderverein:

H. Wiegmann, Vorsitzender